

PIANO STRATEGICO **BA2015**

GOVERNANCE MULTILIVELLO

documento di visione aggiornato al 28.03.2008



F.E.S.R.



Cofinanziato con fondi POR PUGLIA 2000-2006 Misura 5.1

LA GOVERNANCE ISTITUZIONALE. PREMESSE

- **Necessità** di individuare un soggetto giuridico che svolga le funzioni di “organismo intermedio” dell’Area vasta (Regolamento CE n. 1083/2006) e sia in grado di relazionarsi con l’Autorità di gestione.
- **Opportunità** di conformare poteri, funzioni e caratteristiche di tale soggetto giuridico alle indicazioni contenute nelle “Linee guida per la pianificazione territoriale strategica di area vasta” della Regione Puglia (luglio 2007)
- **Volontà politica** di configurare un modello di governance retto dai principi di equiordinazione tra tutti i Comuni aderenti nonché dalla partecipazione e condivisione delle scelte strategiche contenute nel PSMTB



F.E.S.R.



LA GOVERNANCE ISTITUZIONALE



F.E.S.R



Cofinanziato con fondi POR PUGLIA 2000-2006 Misura 5.1

GOVERNANCE ISTITUZIONALE. SOLUZIONE PROSPETTATA 1/2

Obiettivo di lungo periodo:
UNIONE DEI COMUNI
(ex art. 32 TUEL)

- **Ente locale con personalità giuridica di diritto pubblico**
- **Equiordinazione dei Comuni coinvolti (“una testa un voto”)**
- **Opportunità di costituire un’alternativa “dal basso” all’imposizione del modello di Città Metropolitana (cfr. D.d.L. Lanzillotta)**



F.E.S.R



UNIONE DEI COMUNI: OPPORTUNITÀ

- L'Unione dei Comuni costituisce un nuovo ente locale con la partecipazione PARITARIA di tutte le Amministrazioni sulla base della popolazione e del territorio.
- Potendo svolgere una MOLTEPLICITA' DI FUNZIONI sarebbe particolarmente adatto ad assurgere a soggetto che programma, gestisce ed implementa l'attività di pianificazione strategica.
- E' dotato di propri organi ed uffici.



F.E.S.R



UNIONE DEI COMUNI: OPPORTUNITÀ

- L'Unione dei Comuni è guardata con favore dal legislatore che ne incentiva la costituzione prevedendo specifiche risorse da destinarvi.
- Ha autonoma capacità finanziaria.
- Può assurgere ad ORGANISMO INTERMEDIO, dotato di forte capacità organizzativa e gestionale.



F.E.S.R.



UNIONE DEI COMUNI: ORGANI

OBBLIGATORI (costituiti attingendo dai consigli comunali e dalle giunte comunali):

- **Presidente**
- **Consiglio**
- **Giunta**

EVENTUALI (strumenti di collaborazione tra le Amministrazioni):

- **Cabina di Regia** (Provincia, Sindaco di Bari, 5 Sindaci, Regione)
- **Assemblea dei dirigenti**

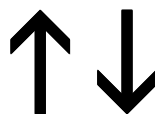


F.E.S.R



UNIONE DI COMUNI. LO SCHEMA OPERATIVO

↑ **GIUNTA**
(CABINA DI REGIA)



CONSIGLIO dell'UNIONE



COMUNI del PIANO



F.E.S.R



GOVERNANCE ISTITUZIONALE. SOLUZIONE PROSPETTATA 2/2

Modalità operativa immediata:
CONVENZIONE
(ex art. 30 TUEL)

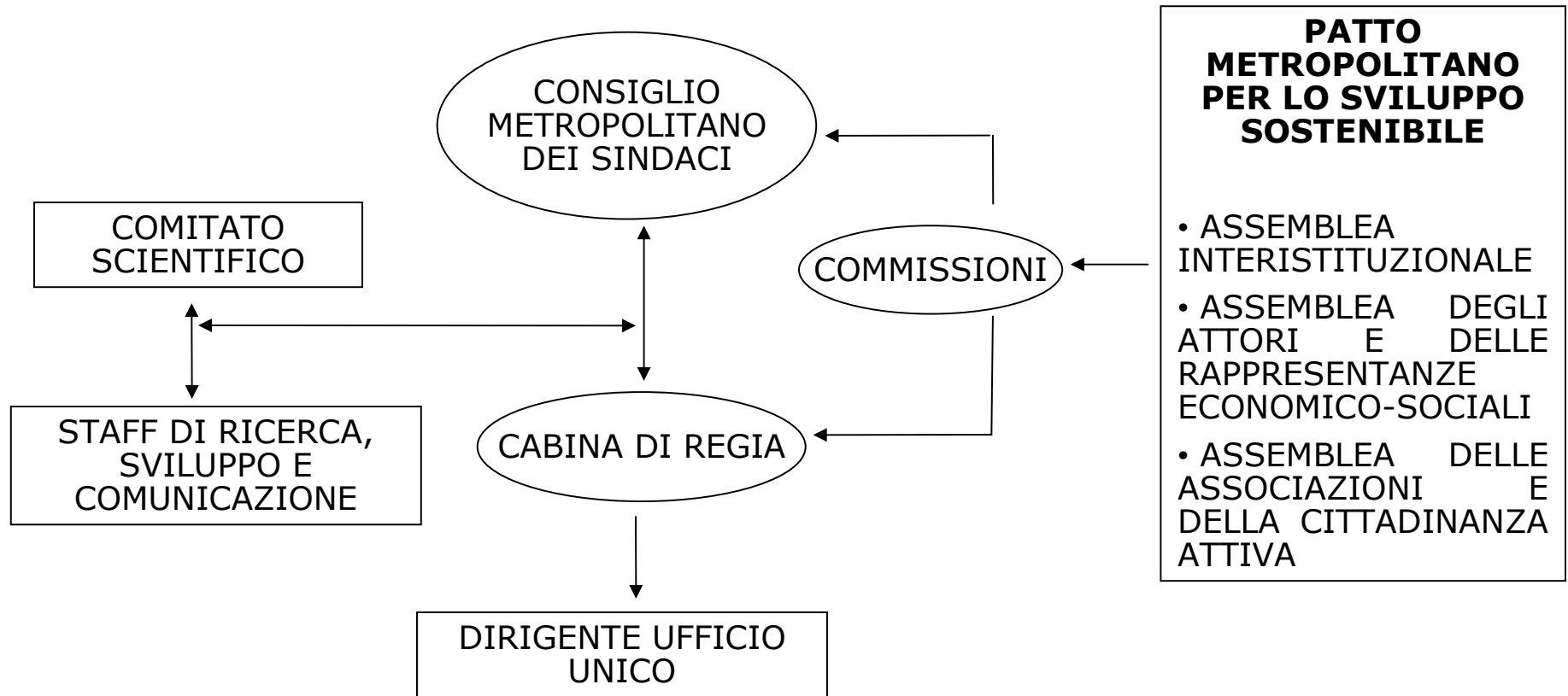
- Deliberazione con maggioranza semplificata nei Consigli comunali**
- Scelta di delegare le funzioni al Comune capofila: BARI**



F.E.S.R



STRUTTURA DELL'ASSOCIAZIONE



GOVERNANCE INTERISTITUZIONALE ATTUALE

COMUNE di BARI
(comune capofila)



CONSIGLIO METROPOLITANO DEI SINDACI
CABINA DI REGIA



COMUNI del PIANO



F.E.S.R.



GLI ORGANI DELL'ASSOCIAZIONE. LE FUNZIONI

IL CONSIGLIO METROPOLITANO

- determina gli indirizzi politici per le attività legate all'elaborazione, redazione e realizzazione del Piano Strategico
- adotta il Piano Strategico
- sovrintende alla elaborazione, nonché alla redazione e realizzazione Piano Strategico

LA CABINA DI REGIA

- ha il compito di coordinare i diversi livelli istituzionali di pianificazione territoriale e ad essa spetta l'iniziativa sulle proposte da sottoporre al Consiglio



F.E.S.R



IL PARTENARIATO



F.E.S.R



Cofinanziato con fondi POR PUGLIA 2000-2006 Misura 5.1

COMUNICARE E/E' PARTECIPARE

Il PSMTB intende:

- **attivare nuove forme di partecipazione attiva** dei cittadini per la condivisione delle scelte;
- **promuovere larghe sinergie** tra le esperienze ed i programmi di chi governa e le indicazioni e le proposte di tutti gli altri soggetti del territorio.

Nella prospettiva della **sussidiarietà** verticale ed orizzontale, il PSMTB intende promuovere uno stile ed un processo di programmazione e progettazione capaci di coordinare i soggetti istituzionali, le associazioni di categoria ed i sindacati, tutto il mondo locale secondo un canone di condivisione.

Essenzialità del modello di "governance multilivello"



F.E.S.R



IL PARTENARIATO: FONTI E LINEE GUIDA REGIONALI

- **INVESTE TUTTE LE FASI: INDIVIDUAZIONE OBIETTIVI, ATTUAZIONE, CONTROLLO**
- **NON SOLO CONSULTAZIONE, MA STRUMENTO DI ATTUAZIONE**
- **L'AREA VASTA DEVE: - FORNIRE AI PARTNER L'INFORMAZIONE PIU' EFFICIENTE E SINTETICA; - RACCOGLIERE LE ISTANZE; - TRADURLE NELLE FASI DELLA PIANIFICAZIONE**
- **I PARTNER DEVONO: - ESPRIMERE CONTRIBUTI PERTINENTI PER IL DISEGNO E L'ATTUAZIONE DELLE STRATEGIE D'INTERVENTO**

PRINCIPIO GENERALE: MASSIMA PUBBLICITA'



F.E.S.R



IL PARTENARIATO NEL PIANO STRATEGICO BA2015

- **VERIFICA, CALIBRA ED APPROFONDISCE I CONTENUTI DEL PIANO STRATEGICO**
- **PERSEGUE UN CONSENSO AMPIO SULLA VISION**
- **INDICA LINEE DI INDIRIZZO PER COMPILARE LA SCALA DELLE PRIORITA' DI POLITICHE E STRATEGIE**



F.E.S.R



PATTO PER LO SVILUPPO SOSTENIBILE METROPOLI TERRA DI BARI



F.E.S.R



Cofinanziato con fondi POR PUGLIA 2000-2006 Misura 5.1

LE ASSEMBLEE DEL PATTO

Assemblea interistituzionale della Metropoli Terra di Bari

INVITO esteso a circa 130 enti pubblici e/o di pubblica rilevanza della Terra di Bari.

**Nel corso dell'incontro dell'11.03.2007
l'Assemblea si è costituita.**



F.E.S.R



LE ASSEMBLEE DEL PATTO

Assemblea Metropolitana degli attori delle rappresentanze CNEL

Risposta del PSMTB alla **MANIFESTAZIONE DI INTERESSE** espressa dei rappresentanti di associazioni sindacali e datoriali (Confindustria, API – Confapi, Confcommercio, Coldiretti, Confesercenti, Confagricoltura, Confcooperative, Confartigianato Legacoop, CNA, CIA, CGIL, CISL e UIL).

Nel corso dell'incontro del 17.03.2007 l'Assemblea si è costituita.



F.E.S.R



LE ASSEMBLEE DEL PATTO

Assemblea delle associazioni e della cittadinanza attiva

AVVISO PUBBLICO – Sono stati invitati a partecipare rappresentanti dei soggetti e delle formazioni sociali attraverso i quali si svolge la personalità degli individui (cfr. art. 2 Cost.), qualunque veste giuridica essi assumano. In sede di risposta all'Avviso, i soggetti dovranno descrivere la connessione delle loro attività con le tematiche oggetto di pianificazione strategica da parte del PSMTB.



F.E.S.R



Assemblea delle associazioni e della cittadinanza attiva. L'Avviso pubblico

OGGI consegna dei manifesti dell'Avviso pubblico ai sindaci dei
31 Comuni del PSMTB.

02.04.2008 - Pubblicazione dell'Avviso

Modalità di diffusione dell'Avviso:

- 1. Pubblicazione dell'avviso mediante affissione agli albi comunali***
- 2. Affissione dei manifesti dell'Avviso pubblico sui territori comunali***
- 3. Divulgazione dell'Avviso sul portale del PSMTB, www.ba2015.org, ed a mezzo dei siti Internet istituzionali dei 31 Comuni***
- 4. Pubblicazione a mezzo stampa nel corso dei 15 gg. di pubblicazione dell'Avviso***



F.E.S.R



6 COMMISSIONI

- AMBIENTE
- CULTURA
- ECONOMIA
- GOVERNANCE
- MOBILITÀ
- SOCIETÀ



F.E.S.R



LE COMMISSIONI

GOVERNANCE Sicurezza

ECONOMIA

Case e Periferie
Sport e Tempo Libero
Cooperazione
Trasporti e Infrastrutture
Cultura e Industria
creativa
Agroindustria
Energia
Internazionalizzazione
Ricerca e Innovazione
Sviluppo industriale
Turismo
Commercio e
Distribuzione
Giovani e futuro

MOBILITA'

Trasporti e Infrastrutture
Architettura e Mobilità

AMBIENTE

Lame e Costa
Sport e Tempo Libero
Agroindustria
Salute
Architettura e Mobilità
Turismo
Energia

SOCIETA'

Sicurezza
Sport e Tempo Libero
Cooperazione
Formazione e Lavoro
Giovani e futuro
Welfare
Case e Periferie

CULTURA

Formazione e Lavoro
Turismo
Cultura e Industria
creativa
Sport e Tempo Libero
Ricerca e Innovazione



F.E.S.R



**CIASCUNA ASSEMBLEA DESIGNA I PROPRI
RAPPRESENTANTI NELLE COMMISSIONI.**

NELLE COMMISSIONI SONO PRESENTI ANCHE:

- ESPERTI PROVENIENTI DAL COMITATO SCIENTIFICO E DALLO STAFF
- RAPPRESENTANTI DEI COMUNI ADERENTI



F.E.S.R



TEMATICHE

LE TEMATICHE COINCIDERANNO CON QUELLE GIÀ
AFFRONTATE IN SEDE DI FORUM METROPOLITANI
TEMATICI DI SETTEMBRE E DICEMBRE 2007

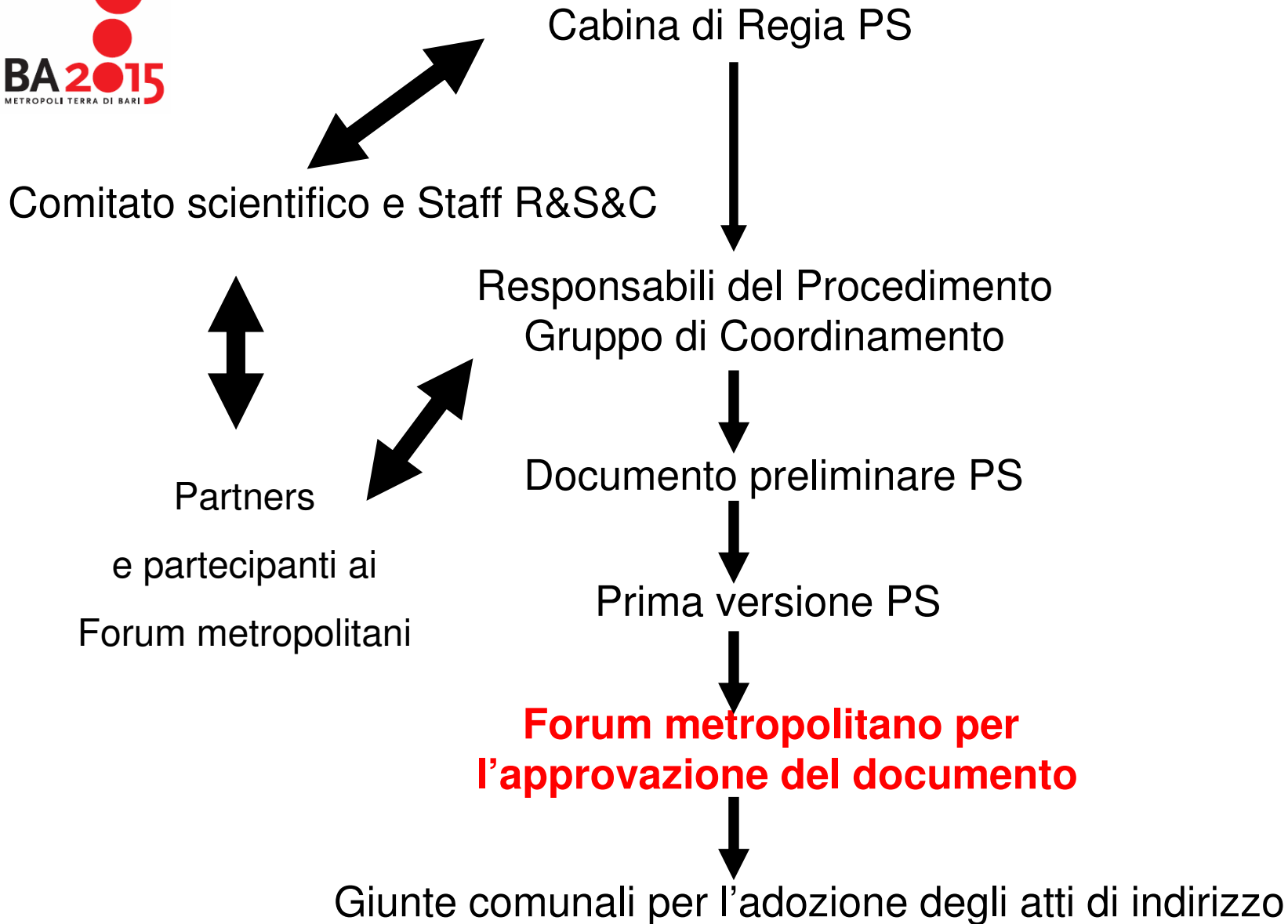
COMPITI

- ESAMINARE ED INTEGRARE LE INFORMAZIONI E LE ANALISI DI BASE PRODOTTE DAL COMITATO SCIENTIFICO
- ESAMINARE ED INTEGRARE LA PRIMA BOZZA DEL PIANO E LE SUCCESSIVE PER INCLUDERE I MIGLIORI CONTRIBUTI EMERSI, CON ATTENZIONI ALLE SINGOLE AZIONI, ALLA INTEGRAZIONE FRA DI LORO E LE INIZIATIVE GIÀ' IN CORSO



F.E.S.R







F.E.S.R.

