



REGIONE AUTONOMA DELLA SARDEGNA

RETE DI TELEPATOLOGIA ONCOLOGICA (RTP)

Forum PA, 10 Maggio 2006



I Progetti di Sanità Elettronica

- > Nel dicembre 2004 la Regione Autonoma della Sardegna firma l'Accordo di Programma Quadro
- > L'APQ prevede i progetti di Sanità Elettronica:
 - > Realizzazione dell'Anagrafe Regionale Assistibili
 - > **Realizzazione della Rete di Telepatologia Oncologica**
 - > Realizzazione della Rete dei MMG/PLS e Fascicolo Sanitario Elettronico



Il Progetto (1)

- > Il Progetto Rete di Telepatologia Oncologica abilita una rete di rapporti tra le strutture ospedaliere regionali, con particolare riferimento a quelle oncologiche, e facilita l'interazione delle stesse con i centri nazionali ed internazionali, riducendo così il gap che deriva dall'insularità.
- > Istituisce il Registro Automatico Tumori della Regione Sardegna



Il Progetto (2)

- > I lavori per la predisposizione del bando di gara sono iniziati a luglio 2005
- > Pubblicazione del Bando a settembre 2005
- > Gara aggiudicata a dicembre 2005
- > Il bando è stato predisposto con il supporto del DIT per il tramite di Innovazione Italia
- > Si prevede il rilascio del sistema 6 mesi dopo dall'avvio del progetto



Obiettivi Strategici

- > Supportare il miglioramento della qualità dei servizi sanitari e favorire il consolidamento e lo sviluppo delle eccellenze attraverso l'introduzione delle soluzioni orientate alla telemedicina
- > Ridurre il fenomeno della migrazione sanitaria e le spese complessive di gestione in ambito regionale
- > Favorire su tutto il territorio l'omogeneità dell'assistenza ai malati di tumore anche attraverso la community della Rete delle Eccellenze (Alleanza Contro il Cancro)
- > Concorrere ad elevare e ad armonizzare il livello della ricerca italiana sul cancro in linea con i programmi europei



Situazione attuale Regione Autonoma della Sardegna

- > Attualmente le consulenze di second opinion possono avvenire inviando i vetrini di A. P. da una città all'altra
- > I medici che vogliono confrontarsi per una diagnosi sono costretti a spostarsi nelle città dove sono presenti i poli oncologici regionali
- > Gli Assistiti che desiderano altri pareri devono migrare verso strutture della penisola

Ubicazione dei centri di Anatomia Patologica





La Telepatologia

- > Il sistema consentirà l'acquisizione digitale, la memorizzazione e la visualizzazione, anche da remoto, dei vetrini di anatomia patologica attraverso la tecnica di telepatologia denominata *virtual slide*
- > La telepatologia *virtual slide* abilita la diagnosi a distanza consentendo di visualizzare, al livello di zoom desiderato, le zone di interesse dell'immagine acquisita del vetrino di anatomia patologica, simulando una reale sessione di lavoro al microscopio



Il Funzionamento del Sistema

- > I vetrini vengono acquisiti attraverso un apposito microscopio ad alta definizione
- > Le virtual slides di interesse vengono memorizzate sui server del sistema
- > I Poli Oncologici possono fornire le consulenze di second opinion
- > In caso di necessità, attraverso il centro servizi del sistema, le virtual slides possono essere visualizzate dagli specialisti dei centri IRCCS



Il Sistema

- > La rete di Telepatologia Oncologica sarà costituita da:
 - > I tre Poli Oncologici Regionali (Cagliari, Sassari, Nuoro) dove verranno installati i sistemi per l'acquisizione digitale dei vetrini di Anatomia Patologica

 - > Il Centro Oncologico di Riferimento (Osp. Businco di Cagliari) dove verrà istituito un centro servizi del sistema. Il centro servizi avrà un ulteriore sistema per l'acquisizione digitale dei vetrini di Anatomia Patologica

 - > I Presidi Ospedalieri Territoriali

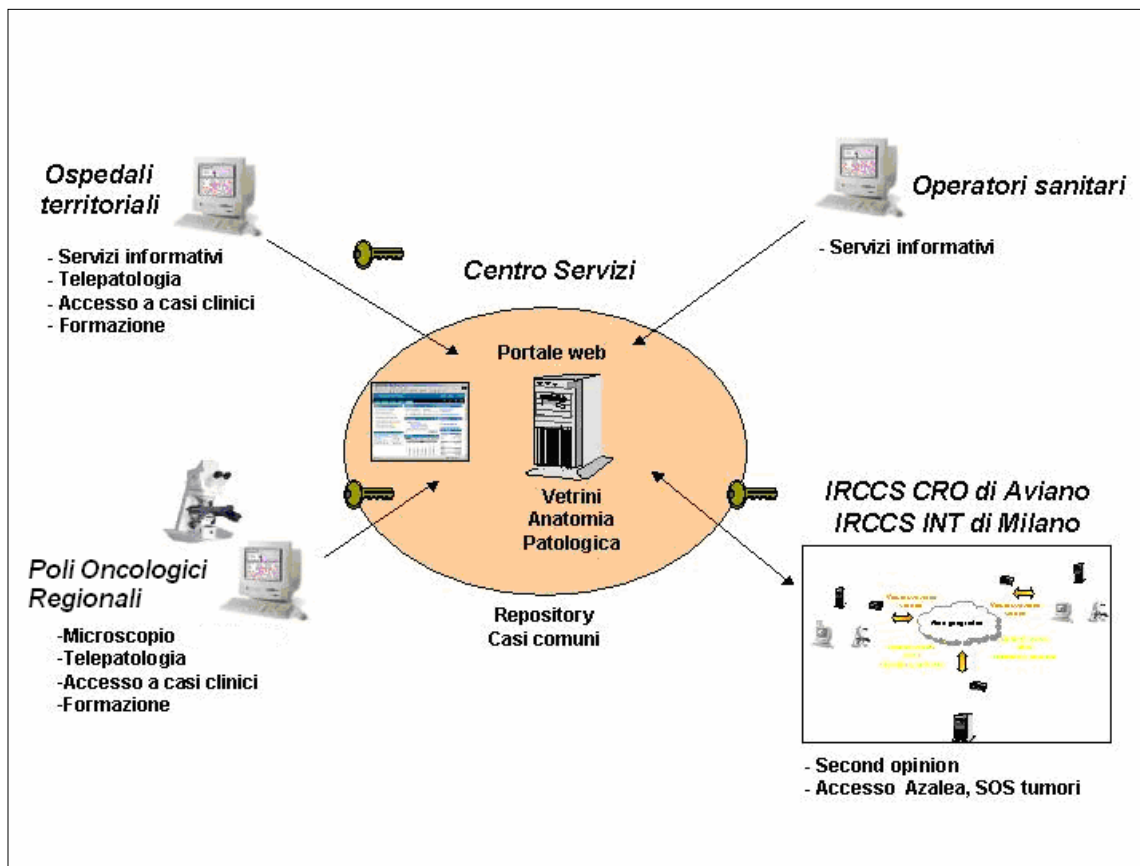
 - > Gli IRCCS CRO di Aviano e INT di Milano per tutte le consulenze di second opinion



Le Funzioni abilitanti della rete

- > Il Sistema di Telepatologia Oncologica consentirà alle strutture incluse nella rete di:
 - > effettuare la prima diagnosi
 - > effettuare consultazioni di second opinion
 - > organizzare consensus meeting
 - > effettuare test di efficienza
 - > svolgere attività di formazione
 - > svolgere attività di ricerca

La Rete e gli Attori





Gli Specialisti

- > Aspettavano da tempo un mezzo per condividere più facilmente il lavoro con altri colleghi, migliorare la qualità del servizio fornito al cittadino
- > Richiedono sistemi di acquisizione delle immagini anche in altri presidi oltre a quelli previsti nel progetto attuale



Caratteristiche del Sistema

- > Il sistema utilizzerà la nuova Rete Telematica Regionale
- > Gli attori della rete scambieranno le informazioni attraverso il Sistema Pubblico di Cooperazione Applicativa
- > Le applicazioni sw saranno web-based e saranno sviluppate secondo l'architettura SOA
- > Verrà utilizzato lo standard HL7 CDA per lo scambio dei dati e dei documenti
- > L'accesso al sistema avverrà attraverso la CNS
- > Il sistema si presta per essere riusato da altre regioni interessate a questa soluzione



Integrazioni con altri sistemi

- > Il sistema sarà integrato con i pacchetti sw per la gestione dell'Anatomia Patologica in uso presso le strutture sanitarie
- > Il sistema sarà integrato col Registro Automatico Tumori della Regione Sardegna realizzato nell'ambito dello stesso progetto
- > Il sistema utilizzerà l'anagrafe assistibili regionale
- > Il sistema verrà predisposto per l'integrazione col Fascicolo Sanitario Elettronico



Riferimenti

- > Dott.ssa F. Atzei san.aagg@regione.sardegna.it
- > Ing. V. Degiorgi vdegiorgi@regione.sardegna.it